

野外アート展

# トロールの森 2013

まちと森をつなぐかたち

2013.11.3[日・祝]—11.23[土・祝]

都立善福寺公園(上池)

杉並区立桃四コミュニティスクール・西荻窪界隈

ART WORKS

## 善福寺池周辺と西荻窪に 17組のアート作品が集結!



### 森の幸福論

主催 「トロールの森」2013 実行委員会  
後援 東京都 杉並区 杉並区教育委員会

認定 公益社団法人 企業メセナ協議会

助成 公益財団法人 全国税理士共栄会文化財団  
杉並区文化芸術活動助成事業

www.trollsinthepark.com



### 都立善福寺公園(上池周辺)

1 井上 幸次郎 Joy'n

Joy'nとはJOY(喜び)とJOINT(つなぐ)を掛け合わせた造語です。公園来場者の皆様と、アーティスト、パフォーマーがつながり、幸福に導くインタラクティブなステージを制作します。

2 ノダ カオリ 窓のある公園

いつもの公園には無い「窓」というものがあつた時、風景はどのような見方になるのでしょうか。

3 吉祥寺わんぱくアトリエ☆宮地淑江&きたがわゆきこwith子供達 水の空 WORKSHOP運動作品

子供の頃、木々の間から見上げた空は色とりどりで、水面のようなきらめきだった。そんな子供目線で捉えた空想の水面下の世界を、大人と子供が同じテーマで善福寺池の森に表現する。

4 西山 仁 幸福 / Happy Trail WORKSHOP運動作品

道を作る、まっすぐではなく、平坦でもない。その道は今まで生きて来た道かもしれない、これから歩む道かもしれない。敷かれたレールではないので危険とも隣り合わせだ。自分で道を切り開くのだ、ハッピーな道を。

5 村上 裕太 ここからどこかへ

この公園を住処にした蛇をつくります。

6 黒野 裕一郎 monolith

そこに立ち上がるのは等身大のパラフィンワックスの塊。それは私が無くしてしまった片割れでもあり、現在を映す鏡のようにあなたの前に対峙します。

7 水野歌鳳グループ Movement

個でありながら連結し形を変え今の社会に対応する様を空間インスタレーションとして表現。知恵は緑、正義は白、勇気は赤、節制は青で着色し演出。

8 Maya Lama (マヤ・ラマ) Voices

公園にある椅子は、様々なストーリーが生まれる空間でもある。この作品は、有名な詩人の声を通して、人とのつながりが、ほんの束の間であっても、つながりたいという願望を探求する。

9 池ヶ谷 務 水辺の光景

風景に溶けてゆくかすかな存在。

10 村上 郁 なないろフットパス WORKSHOP運動作品

公園の池を見下ろす木立に現れる、光を反射する透明なカーテン。小さなパーツが繋がって、秋の木漏れ日に光を加えます。今回は小学校の子供たちにも参加してもらい、大きなカーテンを一緒に作ります。

11 Sam Stocker (サム・ストッカー) 太陽の色

木材・廃材を素材に、高層ビルの屋外看板をイメージしたインスタレーションを設置。

12 media+forest 私たちとあなたたちとの間 WORKSHOP運動作品

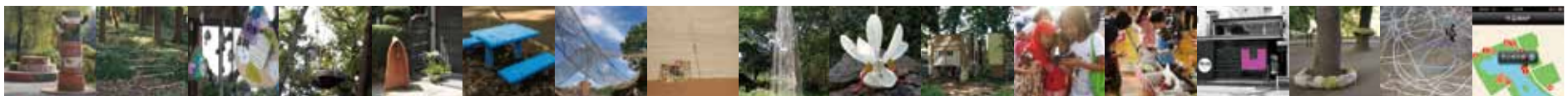
さまざまな世代の住民たちとのコラボレーションによる、コミュニティと共通性を問いかけるビデオ作品。公園での展示上映の他、ゆうゆう善福寺館でのワークショップや新町銀座や桃四コミュニティスクールでの上映も。

■ゆうゆう善福寺館【ワークショップ】 10/5(土)・12(土)・19(土)・26(土) 申込み/各前々日の木曜日まで (申込先:太田エマ info@dis-locate.net)

■ビデオツアー【上映会+街散策】 11/4(月・祝) 11:50~ 遊工房A.S. 集合

■桃四コミュニティスクール【上映会】 11/17(日) 18:00~ 桃四小体育館

■新町銀座【展示上映】 会期中の各店舗の営業時間



### 桃四コミュニティスクール 開催日時:下記参照

13 高島 亮三 0円均一 桃四商店街 2013

「0円均一」は、誰でも簡単に商える、不用品譲渡専門の「商店」の提案です。桃四小児童や新町銀座(商栄会)との協働により、会期中、桃四小学区内に「0円均一」の「商店街」を出現させます。

■桃四コミュニティスクール 校庭 11月9日(土) 14:00~ (雨天時/体育館)

■新町銀座 11月3日(日)・10日(日)・17日(日) 9:30~11:30

遊工房アトスペース(スタジオ扉) 鑑賞:随時可

14 凹地 凹地黒板 WORKSHOP運動作品

スタジオの扉に突如現れた「凹」型をしたヘンテコな形の黒板。ふと気付いたら誰かが新種のトロールを描いてるかもしれないし、凹んだ世界の地図が描かれているかもしれない。不思議な黒板。

GALLERY 494 12:00~19:00 木曜定休

15 三木 祥子 Silent voices from Fukushima, 2013

2013年の春~秋。福島第一原発から20km圏内の警戒区域に位置する広野町の自然の光景。その美しくもほかない小さな生命たちは、声なき声で何かを訴えているのかしら?

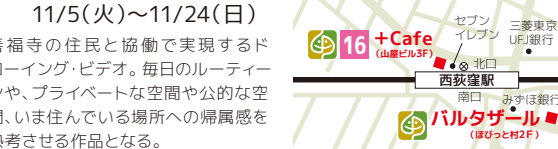
トロールの森アーカイブ 「トロールの森」の記録を写真や映像、資料を交えて紹介します。

+cafe [火~金] 11:00~23:00 月曜定休 [土・日] 12:00~22:00

16 Jaime Humphreys (ジェイミ・ハンフリーズ) tracing terra firma WORKSHOP運動作品

11/5(火)~11/24(日)

善福寺の住民と協働で実現するドローイング・ビデオ。毎日のルーティンや、プライベートな空間や公的な空間、いま住んでいる場所への帰属感を熟考させる作品となる。



バルタザール 11:30~15:00 (L.O.14:30) 月曜定休・12(火)休 18:00~22:30 (L.O.22:00)

ワークショップ報告 at 桃四コミュニティスクール

桃四コミュニティスクールの子供たちと「トロールの森」出展作家たちのワークショップの様子や、2005年からスタートした4年生による春の「トロールの森」展の歴史を写真で振り返ります。

スマホ用ガイドスアプリ 鑑賞:随時可

17 けろりあ Forest's Artist Information to Others

「まちと森をつなぐかたち」がコンセプトの「トロールの森」を、スマートフォンでもつなげます。会場にいる方もいない方も、手のひらの中の「トロールの森」をお楽しみください。

善福寺公園サービスセンター 9:00~17:00 無休

「トロールの森」2013 ドローイング&マーケット展

会期中、本年度のアート作品の試作品やスケッチなどを展示します。

西荻窪駅  
□JR中央線 北口 徒歩22分  
□JR中央線 北口 バス2番  
「上石神井駅」行き  
「武蔵関駅」行き  
「大泉学園駅」行き  
「桃井第四小学校」又は  
「善福寺」バス停 徒歩5分

荻窪駅  
□JR中央線・地下鉄丸ノ内線  
バス3番「西荻窪駅」又は  
「武蔵関駅」行き  
「善福寺」バス停徒歩5分  
○バス0番「南善福寺」行き  
「善福寺公園」バス停前

吉祥寺駅  
□JR中央線・京王井の頭線  
バス3番「西荻窪駅」行き  
「東京女子大学前」バス停  
徒歩10分  
上石神井駅  
□西武新宿線 南口 徒歩15分

周辺駅から善福寺公園までの交通